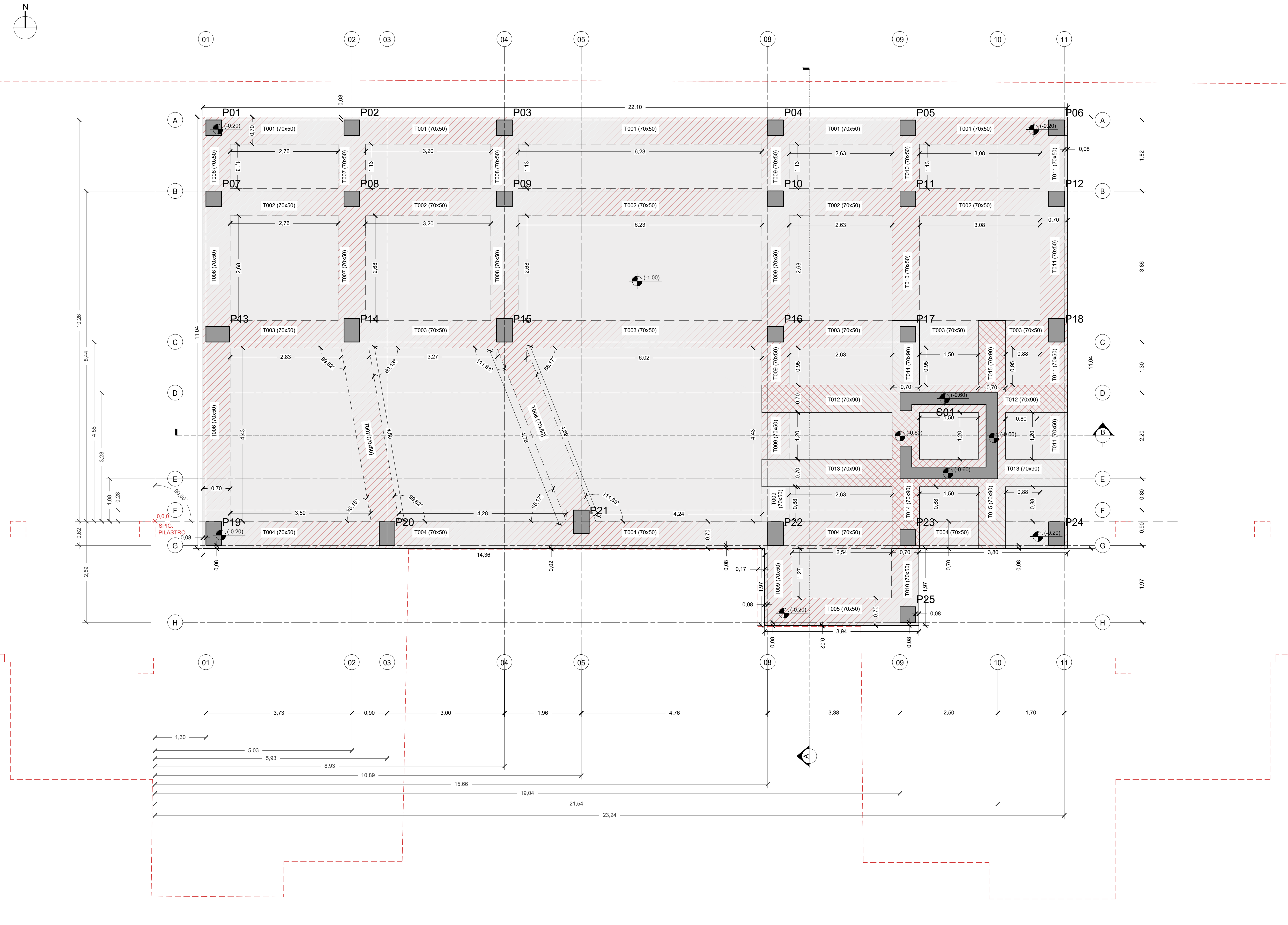
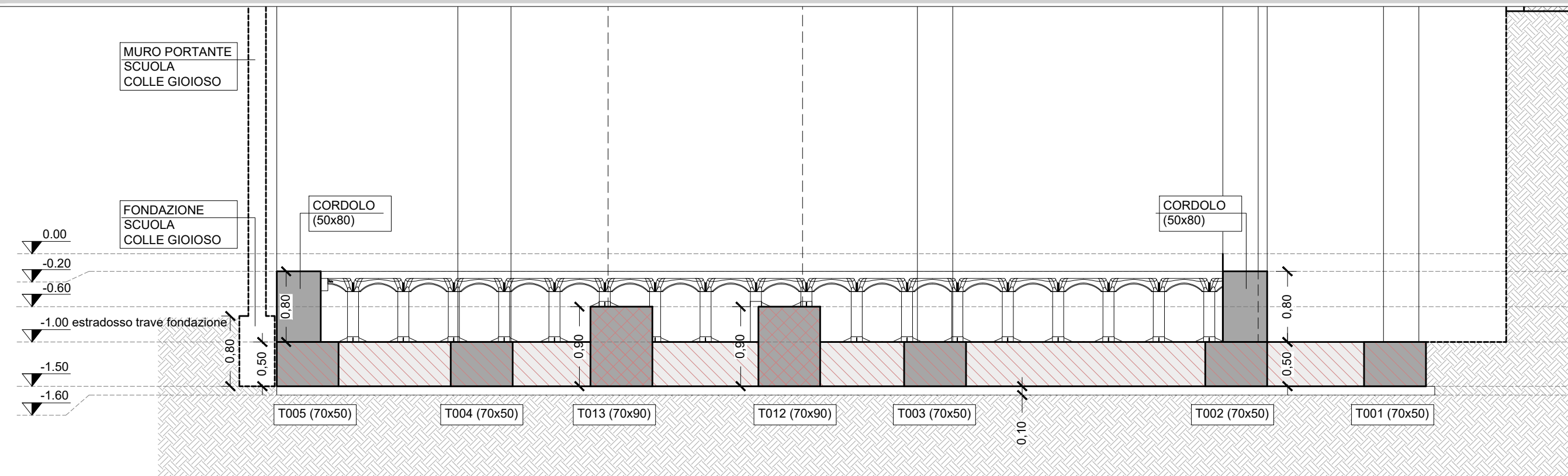


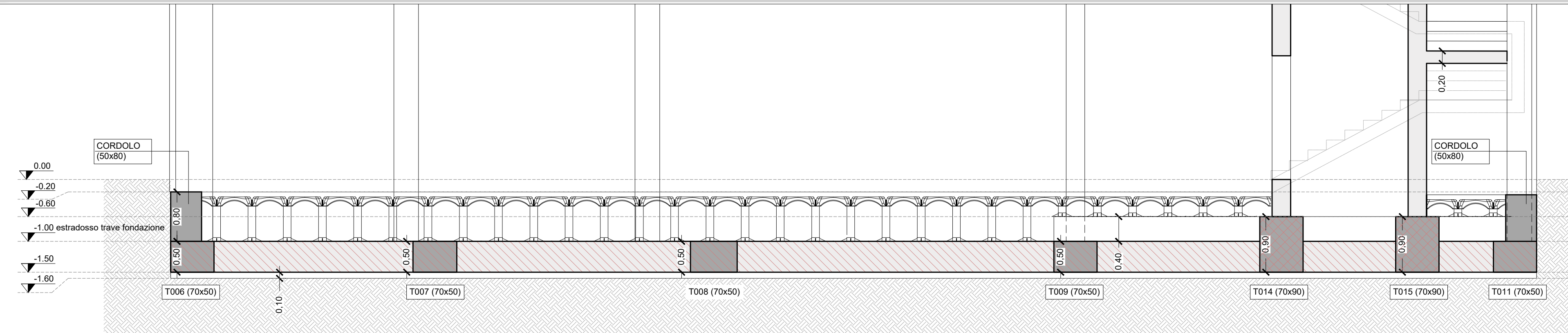
Pianta carpenteria fondazioni - scala 1:50



Sezione A-A - scala 1:50



Sezione B-B - scala 1:50



PROGETTO ESECUTIVO

ST 002

Carpenteria Fondazioni

SCALA 1:50

Comune di Monteprandone

P.N.R.R. Missione 4 – Istruzione e Ricerca – Componente 1 – Potenziamento dell'offerta dei servizi di istruzione: dagli asili nido alle Università – Investimento 1.2: Piano di estensione del tempo pieno e mense.

**AMPLIAMENTO MENSA SCOLASTICA PRESSO SCUOLA DI INFANZIA COLLE GIOIOSO**

ELABORATO GRAFICO

ST\_ STRUTTURALE

PROGETTAZIONE

Ing. Daniele Iacoboni  
Via Dante Alighieri 4 - 64011 Alba Adriatica (TE)  
e-mail: iacobonidaniele@gmail.com  
PEC: danielle.iacoboni@ingite.it

ORDINE DEGLI INGEGNERI - TERAMO  
1682 IACOBONI dott. DANIELE  
INGEGNERE CIVILE E AMBIENTALE

COMMITTENTE

Comune di Monteprandone  
Piazza dell'Aquila, 1 - 63076 Monteprandone AP  
Partita IVA: 06378950440

Il R.U.P. Geom. Pino Corti.....

AGGIORNAMENTO	DATA	DESCRIZIONE	REDATTO	VERIFICATO	APPROVATO
0	D.I. Gennaio 2023	Emissione	D.I.	D.I.	D.I.
1	D.I. Marzo 2023	Revisione	D.I.	D.I.	D.I.

Legenda

- Scuola Colle Gioioso
- Origine degli assi di riferimento
- Numerazione fili fissi
- Fili fissi
- Paramenti murari e pilastri in C.A.
- Platea di fondazione in C.A. (sp. 50 cm)
- Travi di fondazione a spessore (70x50 cm)
- Travi di fondazione (70x90 cm)
- Nomenclatura pilastri in C.A.
- Nomenclatura travi di fondazione in C.A.

MATERIALI STRUTTURE

DI FONDAZIONE

Acciaio: tipo B450C

Calcestruzzo: Classe XC2

Massimo rapporto a/c 0.60

Minima classe di resistenza C32/40

Minimo contenuto in cemento (Kg/mc) 280

Contenuto minimo in aria (%) -

Copriferro = 5 cm

Diametro massimo aggregati = 25 mm

Altri requisiti -